



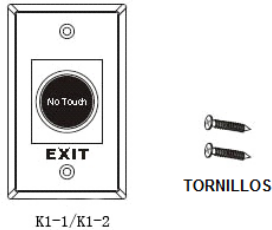
Boton Liberador Libre de Contacto **ZKT^{ECO}** k1-1 / k1-2

Características

No touch / Libre de contacto (Detector de Masa)
Tecnología Infrarroja y Óptica
Nivel de protección IP-55 / SUS 304 Acero Inoxidable
Uso amigable (Sana protección):
Evita el contagio de enfermedades transmisibles
Rango de detección: 0.1 ~ 10 cm
Aplicación: Puertas, Salidas y Automatización

Relé de contacto seco de alta capacidad
(3A/AC120V,DC30V) Normal cerrado/Normal
abierto/Común, Par de Leds indicadores reposo
proximidad: (1) Sensor en Reposo: LED AZUL
ACTIVADO
(2) Cuando recibe Proximidad en un rango de 10 cm:
Se ACTIVARA EL LED ROJO

Incluye

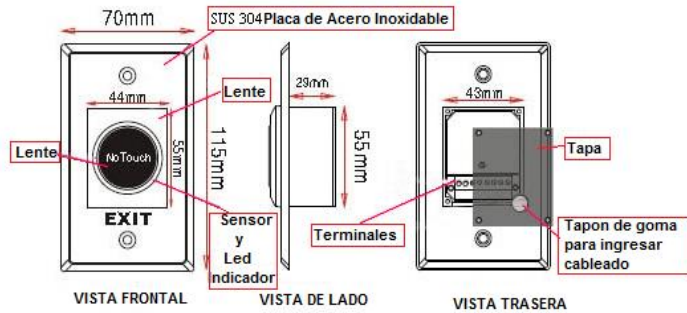


K1-1/K1-2

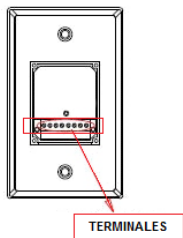
Especificaciones

Clasificación de Contacto:
3A/AC120V,DC30V Voltaje de
Entrada.: DC 12V
Fácil y claro de operar.
Temperatura de operación -20° C 55° C
Vida:500,000 Aperturas
Placa de acero duradera
Dimensión: 115x70x29 (mm)
Peso: 85g

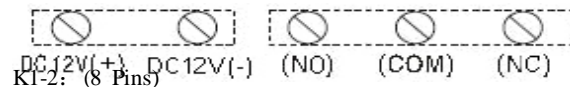
Dimensiones & Partes



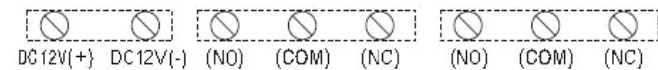
Conexion



K1-1: (5 Pins)



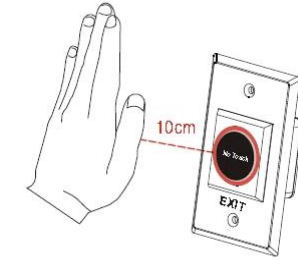
K1-2: (8 Pins)



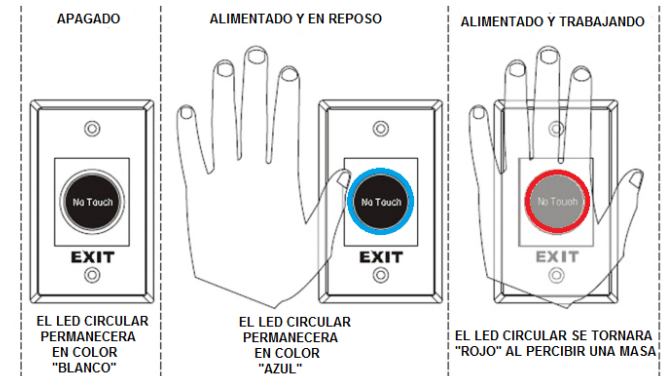
Instalación



Distancia



A : NEGRO / LENTE
B : LED INDICADOR DE ESTADO



Ejemplo

A continuación se muestra un diagrama de la conexión del boton K1-K2

